

COMO REALIZAR MI REGISTRO

AL EXAMEN EGEL

LEE LA CONVOCATORIA COMPLETA

que puedes consultar desde
<https://des.buap.mx/?q=content/convocatoria-egel-ceneval>

1



2

DA CLICK EN



Comienza Aquí

Selecciona la opción **REGISTRARME** y completa la información solicitada (guarda tu contraseña en un lugar seguro ya que la ocuparás en todo el proceso)

INGRESA AL SISTEMA

Con tu matrícula y contraseña. En esta ventana podrás:

1. Realizar la carga de tu información y documentos
2. Verificar el estado de tu solicitud
3. Atender observaciones

3



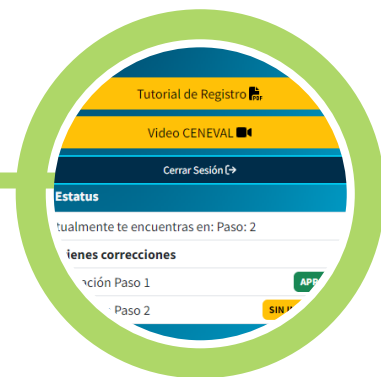
DA CLICK EN COMPLETAR REGISTRO

Escribe la información solicitada y da de alta tus documentos en formato PDF a color y legible. Después da click en **REGISTRARSE** para guardar tu información

INGRESA AL SISTEMA

Pasadas 48 horas con tu matrícula y contraseña y cumple las indicaciones del sistema. En caso de tener observaciones es importante que las atiendas de inmediato e ingreses posteriormente para continuar el proceso.

5



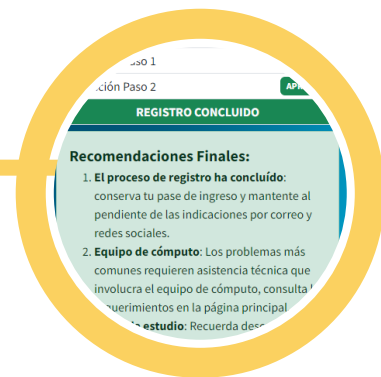
GENERA TU PASE DE INGRESO

Cuando estés en PASO 2 revisa que tu información esté completa y correcta. En caso de haber un error en tus datos notifícalo de inmediato a egel.des@correo.buap.mx y NO generes tu pase hasta corregirlo.

VERIFICA

Que tu pase de ingreso (PASO 2) haya sido validado y que tu estatus sea de **REGISTRO CONCLUIDO**, de lo contrario atiende las observaciones para terminar tu proceso.

7



MANTENTE PENDIENTE

Síguenos en redes sociales Facebook y Twitter: Dirección de Educación Superior BUAP y en des.buap.mx para verificar fechas:

- De envío de correo electrónico
- De aplicación de exámenes de práctica y real

8

